

Hinweise zur Installation der USB Treiber für Windows®7 64bit

Änderung des Installationsablaufes seit 1.11.2012

Gilt für folgende Produkte: 9352-USB / 9352-USB.05M, 9352-S7-USB, sowie 9352 / 9352.05M / 9352.10M / 9352.15M, 9377-ANALOG-OP / 9377-ISDN-OP / 9377-GSM-OP wenn diese über USB betrieben werden sollen.

Hintergrundinformation:

Seit dem 1.11.2012 werden die USB-Treiber separat installiert und sind nicht mehr in den Installationsroutinen des PLCVcom, Step®7 Direkttreibers oder S7IFC enthalten.

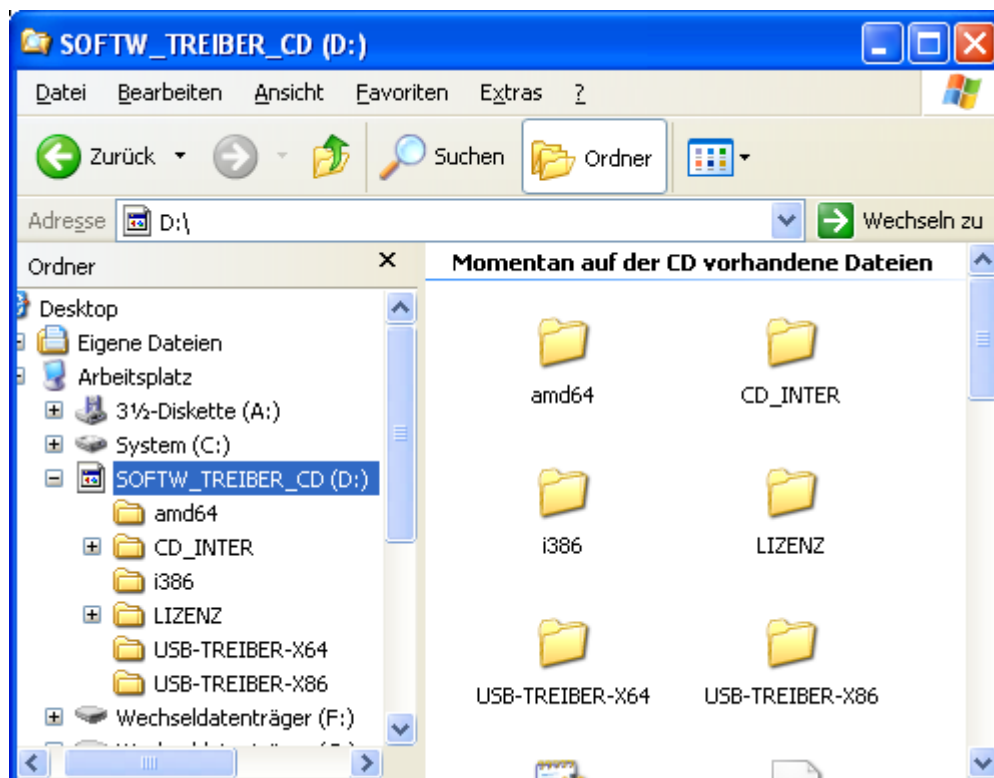
Die USB-Treiber werden auf der Produkt-CD (ab Datum 1.11.2012) in den Verzeichnissen

USB-Treiber-X64 für 64bit Betriebssysteme

bzw.

USB-TREIBER-X86 für 32bit Betriebssysteme

mitgeliefert.



Alternativ können die aktuellen USB-Treiber auch im Internet heruntergeladen werden:

<http://www.tpa-partner.de>

Im Bereich MPI-Kabel laden Sie bitte die gepackte ZIP Datei herunter:

USB-Treiber für 32- und 64-Bit für MPI-II-Kabel, MPI-USB-Kabel und S7-USB

Christoph Mohr • Wiesenweg 6 • 64720 Michelstadt • Telefon: 06061-73353 • Fax: 06061-73453

Internet: <http://www.cdelectronic.de> • e-mail: info@cdelectronic.de

Alle Preisangaben in € zuzüglich Fracht, Verpackung und gesetzlicher Mehrwertsteuer.

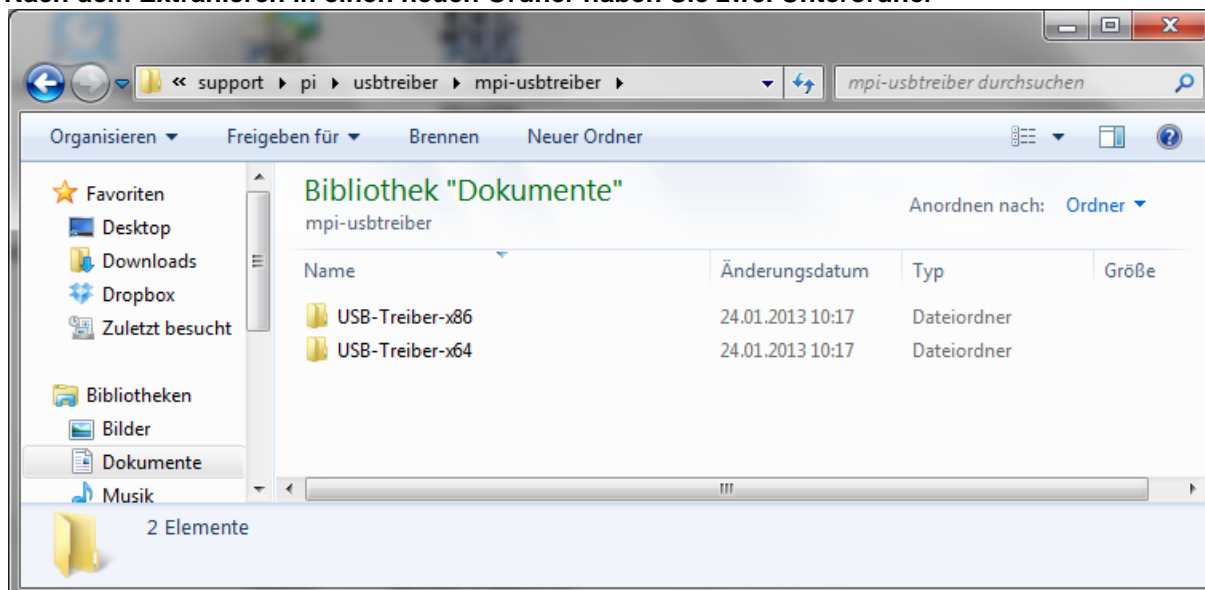
Irrtum, Druckfehler und technische Änderungen vorbehalten.

Alle genannten Markennamen sind geschützte Warenzeichen der jeweiligen Hersteller und dienen nur der Kenntlichmachung von Produkten und deren Kompatibilitäten.

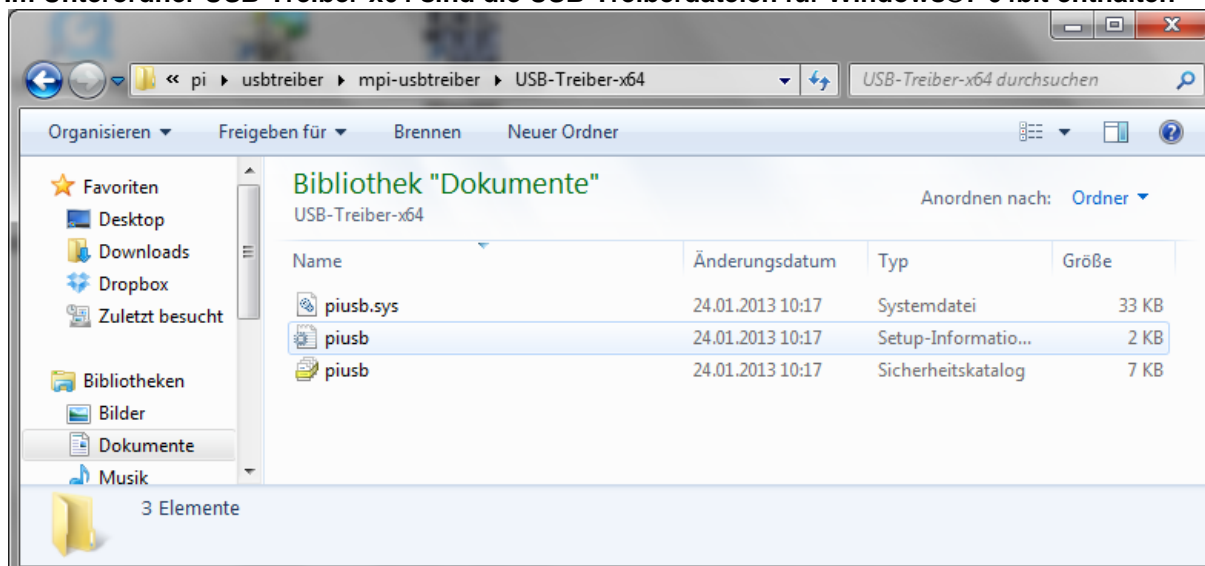
Windows® ist eine eingetragene Marke der Microsoft Corporation.

Stand: 27.01.2013

Nach dem Extrahieren in einen neuen Ordner haben Sie zwei Unterordner



Im Unterordner USB-Treiber-x64 sind die USB-Treiberdateien für Windows®7 64bit enthalten

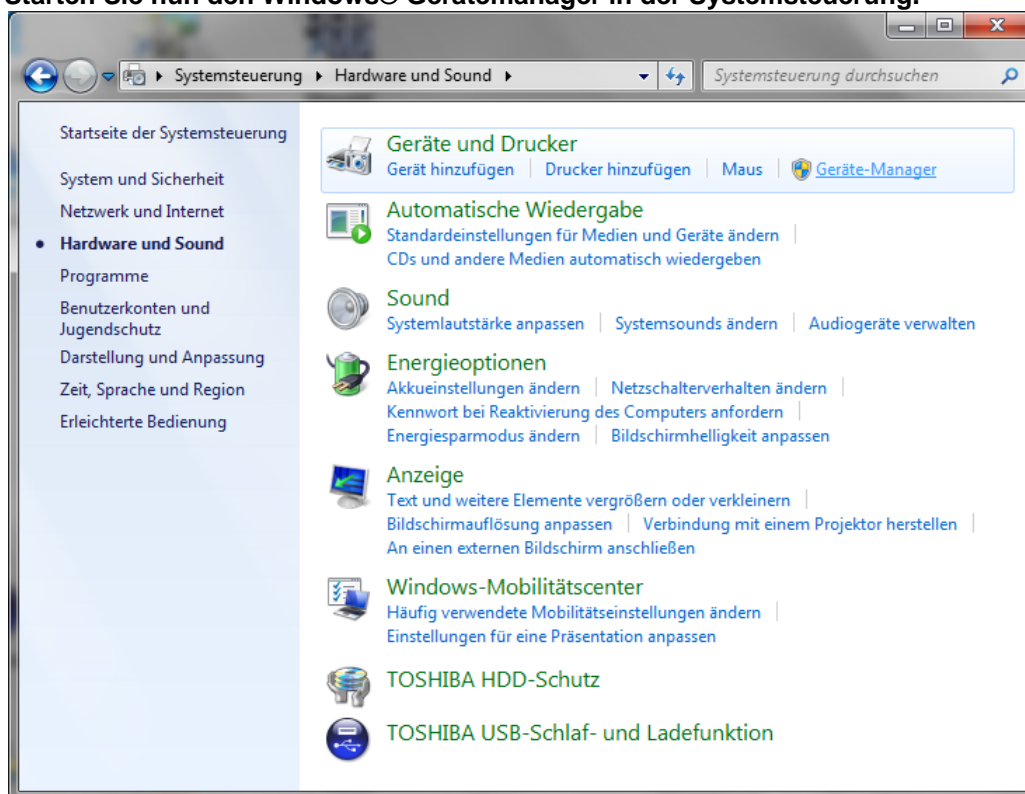


Zur Installation verbinden Sie das betreffende Produkt mit der USB-Schnittstelle Ihres Rechners.

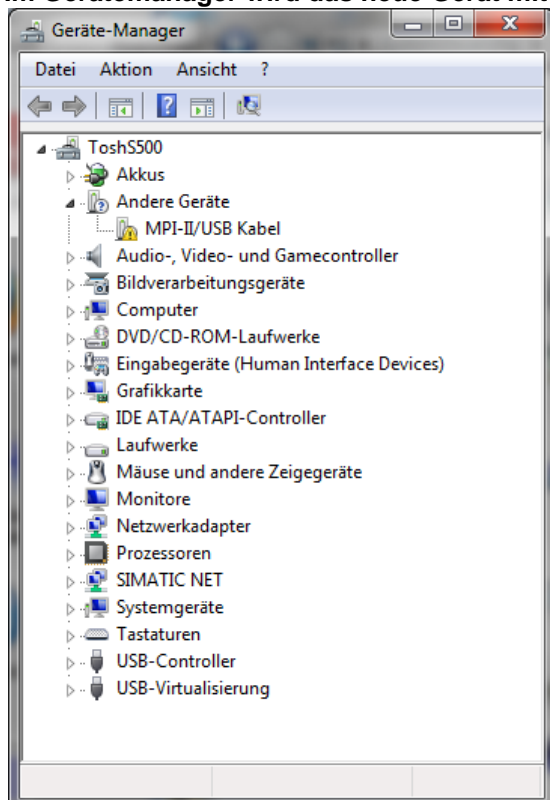
Bitte bedenken Sie, dass die Produkte 9352-USB, 9352-USB.05M und 9352-S7-USB von Ihrem Rechner über USB mit Energie versorgt werden, während die Produkte 9352/9352.05M/9352.10M/9352.15M und 9377-ANALOG-OP/9377-ISDN-OP/9377-GSM-OP nicht vom PC versorgt werden. Letztere beziehen ihre Energie aus dem AG oder über den 24V/DC Schraubklemmanschluss.

Nach dem ersten Anstecken am PC meldet Windows®7 zuerst „Installieren von Gerätetreibersoftware“ und nach einiger Zeit „Die Gerätetreibersoftware wurde nicht installiert“. Diese Meldungen können Sie schließen.

Starten Sie nun den Windows® Gerätemanager in der Systemsteuerung.



Im Gerätemanager wird das neue Gerät mit einem Ausrufezeichen angezeigt.



Christoph Mohr • Wiesenweg 6 • 64720 Michelstadt • Telefon: 06061-73353 • Fax: 06061-73453

Internet: <http://www.cdelectronic.de> • e-mail: info@cdelectronic.de

Alle Preisangaben in € zuzüglich Fracht, Verpackung und gesetzlicher Mehrwertsteuer.

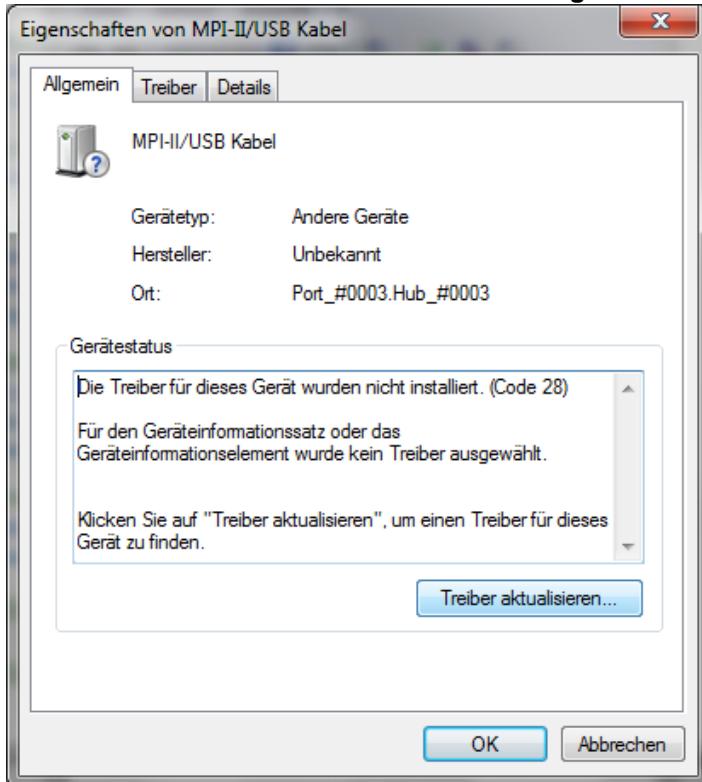
Irrtum, Druckfehler und technische Änderungen vorbehalten.

Alle genannten Markennamen sind geschützte Warenzeichen der jeweiligen Hersteller und dienen nur der Kenntlichmachung von Produkten und deren Kompatibilitäten.

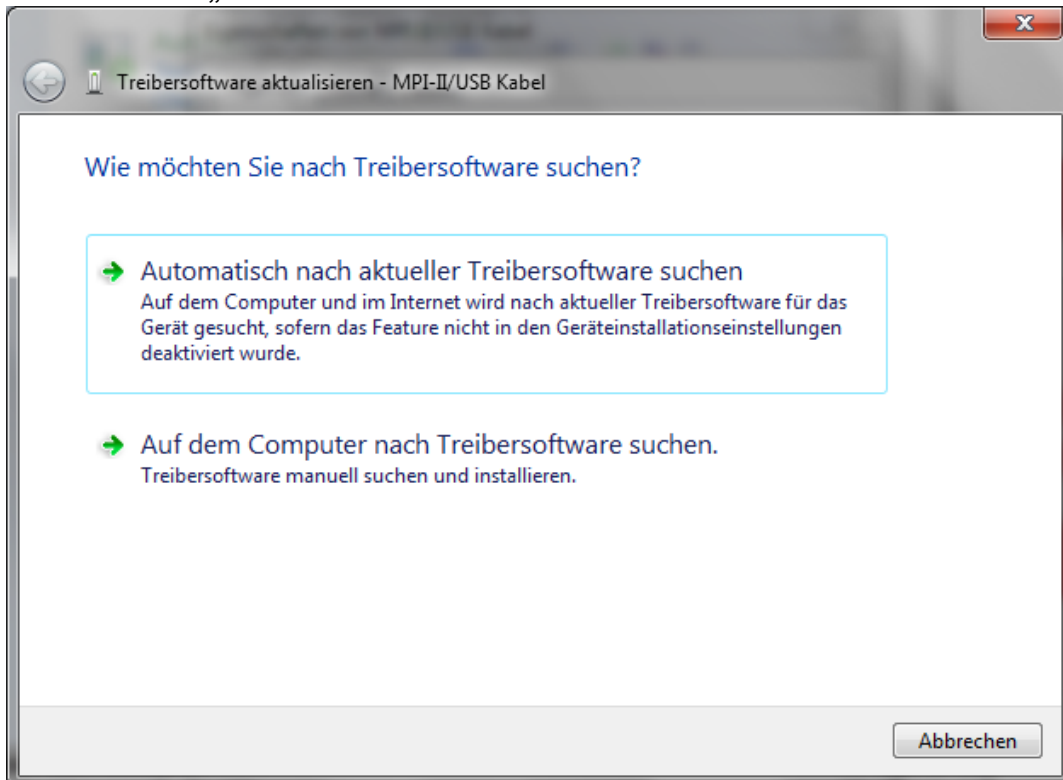
Windows® ist eine eingetragene Marke der Microsoft Corporation.

Stand: 27.01.2013

Mit einem Rechtsklick kommen Sie zu den Eigenschaften des neuen Gerätes



Wählen Sie nun „Treiber aktualisieren“



Wählen Sie bitte „Auf dem Computer nach Treibersoftware suchen“ und geben Sie als Ort das

Christoph Mohr • Wiesenweg 6 • 64720 Michelstadt • Telefon: 06061-73353 • Fax: 06061-73453

Internet: <http://www.cdelectronic.de> • e-mail: info@cdelectronic.de

Alle Preisangaben in € zuzüglich Fracht, Verpackung und gesetzlicher Mehrwertsteuer.

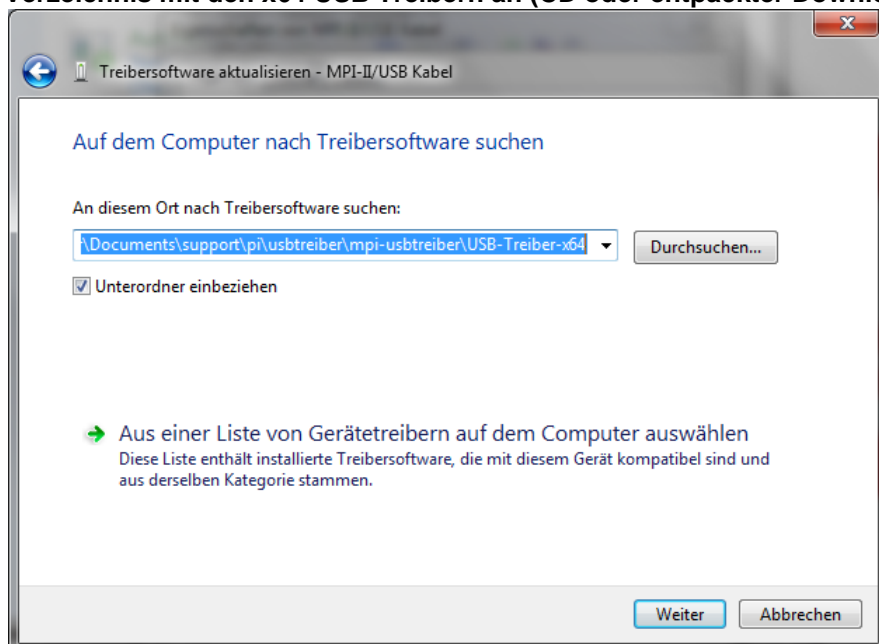
Irrtum, Druckfehler und technische Änderungen vorbehalten.

Alle genannten Markennamen sind geschützte Warenzeichen der jeweiligen Hersteller und dienen nur der Kenntlichmachung von Produkten und deren Kompatibilitäten.

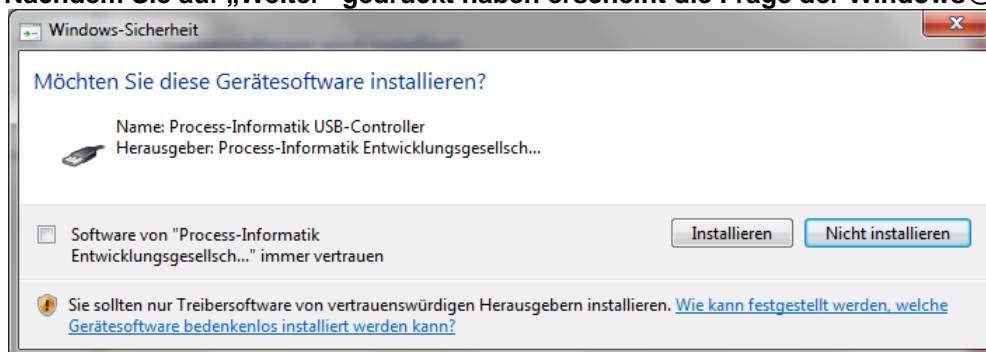
Windows® ist eine eingetragene Marke der Microsoft Corporation.

Stand: 27.01.2013

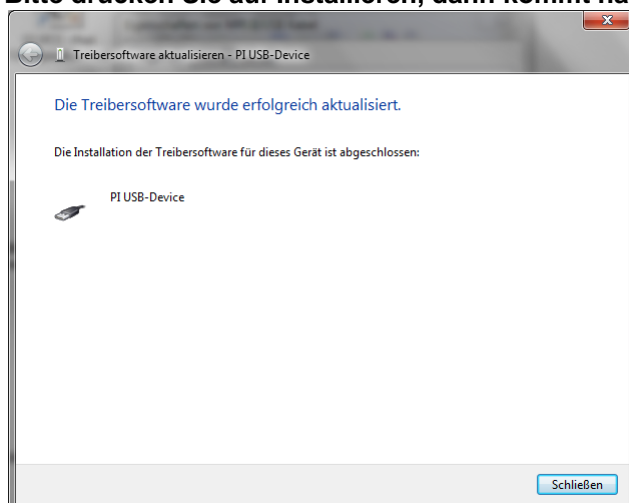
Verzeichnis mit den x64 USB Treibern an (CD oder entpackter Download)



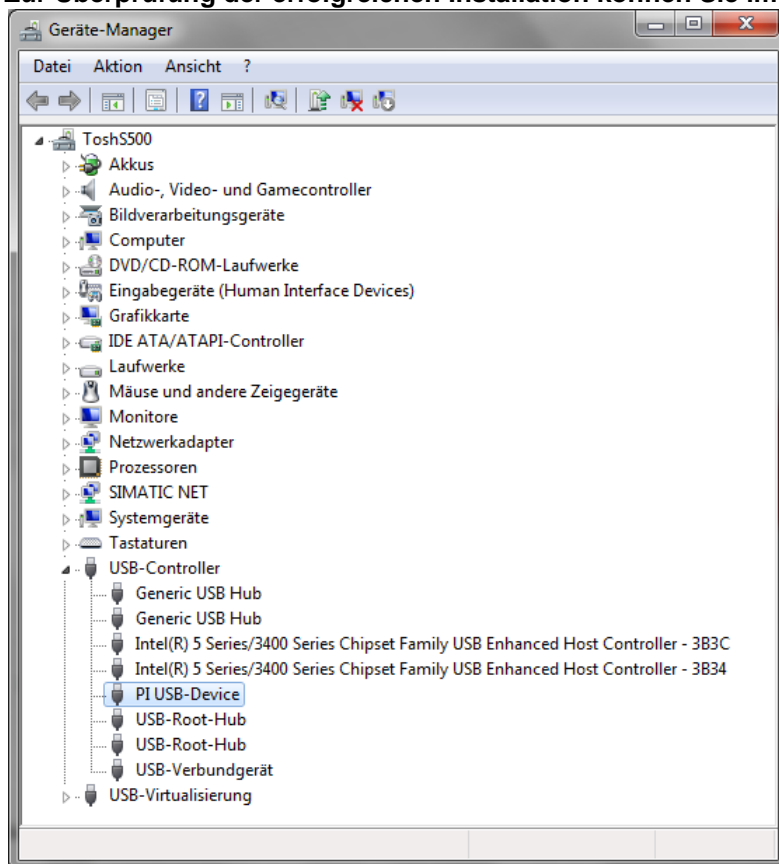
Nachdem Sie auf „Weiter“ gedrückt haben erscheint die Frage der Windows@ UAC



Bitte drücken Sie auf Installieren, dann kommt nach einem Moment die Fertigmeldung

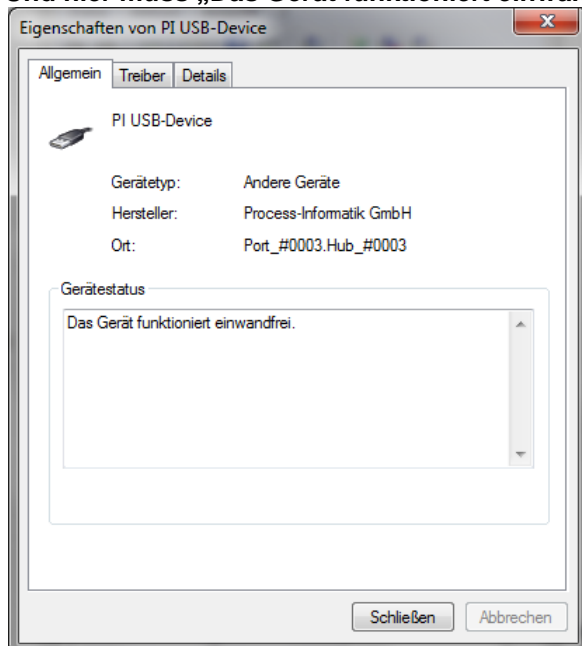


Zur Überprüfung der erfolgreichen Installation können Sie im Gerätemanager nachsehen

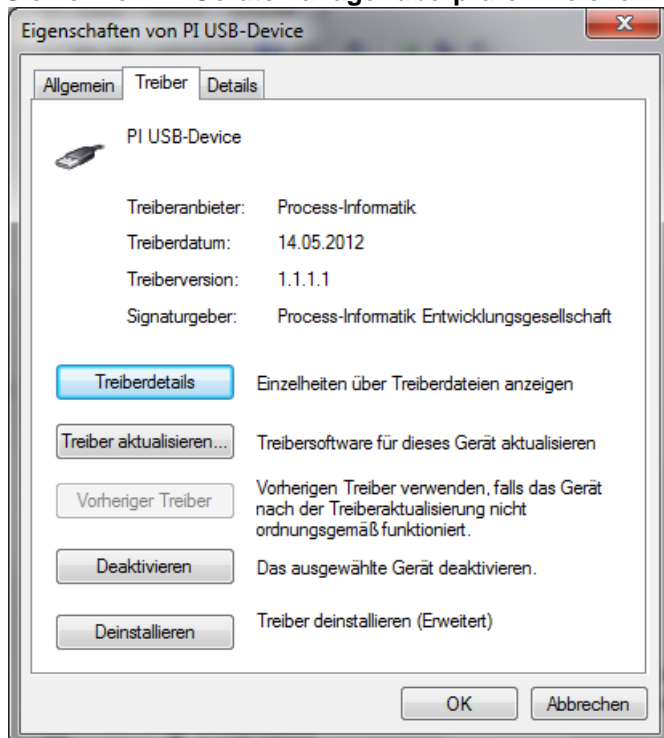


Hier darf kein Ausrufezeichen erscheinen.

Und hier muss „Das Gerät funktioniert einwandfrei“ angezeigt werden.



Sie können im Gerätemanager überprüfen welche Treiberversion installiert ist:



Bitte verwenden Sie keine älteren Treiber als den im Bild dargestellten.

Wenn ein neuerer Treiber verfügbar ist, kann er über die Funktion „Treiber aktualisieren“ installiert werden.

Wenn der Treiber gelöscht werden soll, verwenden Sie bitte die Funktion „Deinstallieren“ und setzen Sie den Haken bei „Die Treibersoftware für dieses Gerät löschen“



Warnung: Wenn Sie ältere Versionen von PLCVcom, Step©7 Direkttreiber oder S7IFC, installieren, wird der USB Treiber eventuell durch Vorgängerversionen überschrieben, da er bis zum 1.11.2012 in deren Installationsroutinen enthalten war!